

- ONLINE KAL
- VOR KAL
- AUSB SUR



Mediadaten
www.holzvomfach.de

Hier finden Sie Kunden, die Holz gut finden.

Willkommen auf unserer Erfolgsseite rund um Holz „mit Seele“.
holzvomfach.de ist das umfassende Endverbraucher-Portal des Holzfachhandels,
hinter dem der Gesamtverband Deutscher Holzhändler e.V. steht.

Hier finden interessierte User alles Wissenswerte über Holz, Holzarten, Nachhaltigkeit sowie Anleitungen, Tipps und Tricks in Profiqualität fürs Basteln, Renovieren und Bauen. Zentrales Element der Seite ist das Händler-Such-Tool, das es den Usern erlaubt, anhand ihrer Postleitzahl einfach und schnell den richtigen Holzfachhändler in der Nähe zu finden. Für Werbetreibende bedeutet dies, dass sie hier eine interessierte Zielgruppe finden, die kurz davor ist, ihre Kaufentscheidung zu treffen.

Etwas mehr als die Hälfte unserer User ist zwischen 25-44 Jahre alt. 65 % sind Männer und 35 % sind Frauen und Haus & Garten Liebhaber. Aktuell bietet unser Portal fünf unterschiedliche Themenbereiche an, in denen geworben werden kann:

1. Unsere meistbesuchte Seite: **die Startseite** zum Einstieg in alle Themenfelder, die Suchmasken und die neusten Beiträge
2. **Unser Produkt** mit themenspezifischen Inhalten zu den folgenden Kategorien:
 - Fassaden
 - Gartenholz
 - Fußböden
 - Terrassendielen
 - Türen
3. **Dein Projekt** mit praxisnahem Content und Tipps zu den Bereichen:
 - Energieverbrauch senken
 - Bastelideen und Heimwerken
 - Dachstuhl ausbauen
 - Dämmen und Isolieren
 - Decken und Wände verkleiden
 - Fenster einbauen & instand setzen
4. **Holz-Wiki** mit einer Vielzahl an Fachbeiträgen vom Basiswissen zum Thema Holz bis zu den Vorteilen von Holz sowie ein Holz-Lexikon und das Holzarten-ABC
5. **Umwelt** mit Artikeln und Filmen zu Klimaschutz-Aspekten von Holz, der Nachhaltigkeit von Tropenholz, unterschiedlichen Zertifizierungen, den wichtigsten Holzbauweisen und Fachvorträgen zum Thema Kreislaufwirtschaft



Zahlen & Fakten

24.250
Clicks/Monat



974.700
Impressions/Monat



Preisübersicht

Platzierung	Format	Maße	Laufzeit	Preis
Startseite	Banner*	1.920 x 260 px	ein Kalender-Monat	685,- €
Produktseiten	Square	385 x 390 px	ein Kalender-Monat	585,- €
Projektseiten	Square	385 x 390 px	ein Kalender-Monat	585,- €
Holz-Wiki	Square	385 x 390 px	ein Kalender-Monat	685,- €
Umwelt	Square	385 x 390 px	ein Kalender-Monat	585,- €

* Für mobile Endgeräte: Square 385 x 390 px

Werbeformen: Platzierung auf der Startseite

Auffällig platziert im richtigen Kontext

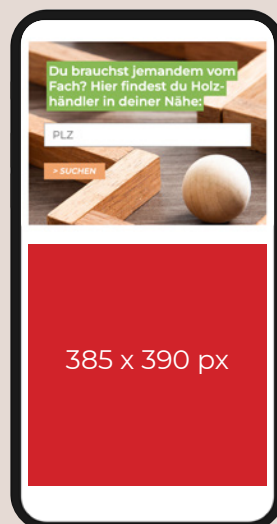
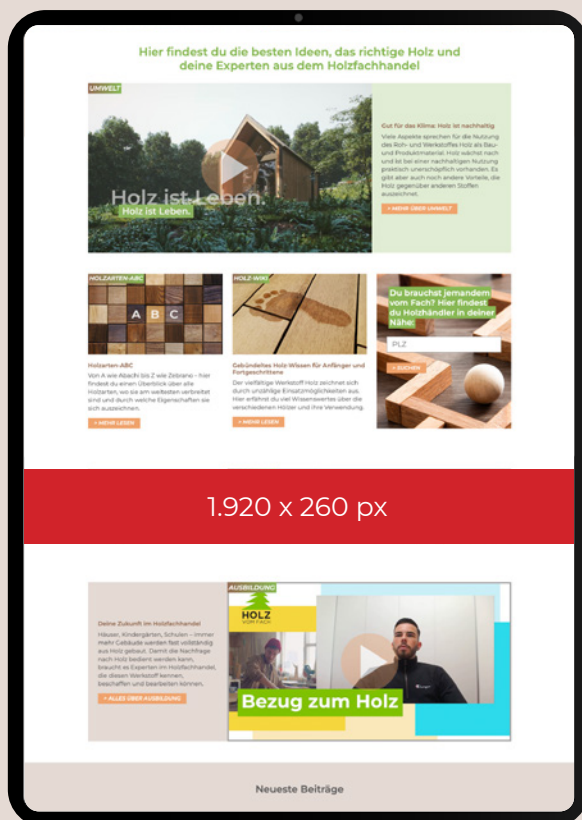
Auf der Startseite können für die Desktop-Ansichten Banner an unterschiedlichen Stellen geschaltet werden.

Darstellung auf mobilen Endgeräten:

385 x 390 px

Banner-Größe:

1.920 x 260 px, max. 300 kB, Platzierung oben oder unten
 Formate: PNG, JPG | Preis: 685,- € | Laufzeit: ein Kalender-Monat



Werbeformen: Platzierung auf den Produkt- oder Projektseiten

Punktgenaue Platzierung für Ihr Produkt

Werben Sie auf den Übersichtsseiten passend zu den Themen Fassaden, Gartenholz, Fußböden, Terrassendielen und Türen sowie auf den Übersichtsseiten zu „Dein Projekt“.

Square-Banner-Größe:

385 x 390 px, max. 100 kB

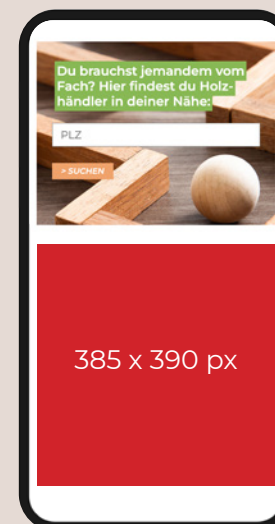
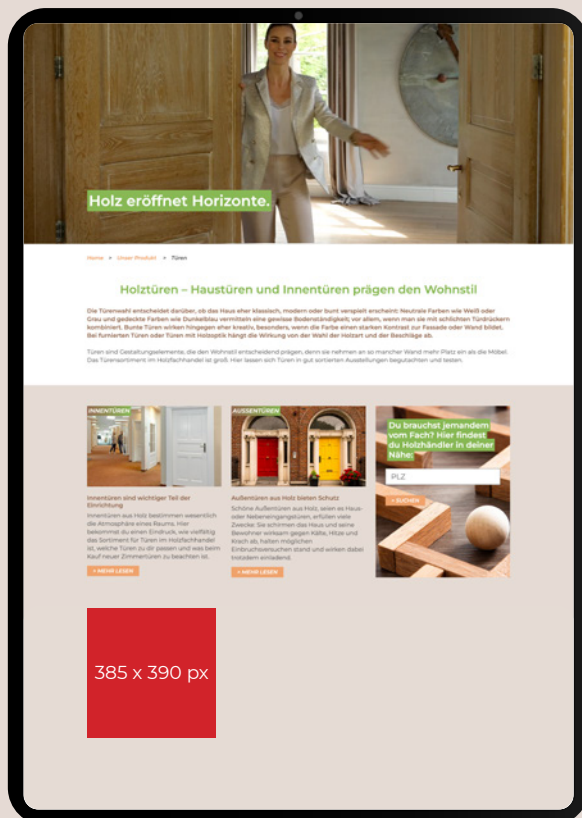
Formate: PNG, JPG | Preis: 585,- € | Laufzeit: ein Kalender-Monat

Produktseiten:

- Unser Produkt
- Fassaden
- Gartenholz
- Fußböden
- Terrassendielen
- Türen

Projektseiten:

- Dein Projekt
- Energieverbrauch senken
- Bastelideen und Heimwerken
- Dachstuhl ausbauen
- Dämmen und Isolieren
- Decken und Wände verkleiden
- Fenster einbauen & instand setzen



Werbeformen: Platzierung im Holz-Wiki und ABC/Lexikon

Schlau Werben, wo sich andere schlau machen

Unser Holz-Wiki mit den Unterseiten zum Holzarten-ABC und Lexikon gehören zu unseren meistbesuchten Seiten. Hier finden Sie User, die sich noch tiefer informieren wollen. Sichern Sie sich die besten Plätze und buchen Sie Ihre Anzeigen entweder auf der Übersichtseite oder direkt neben den einzelnen Holzarten oder Lexikoneinträgen.

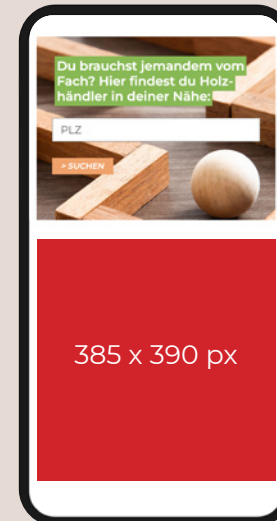
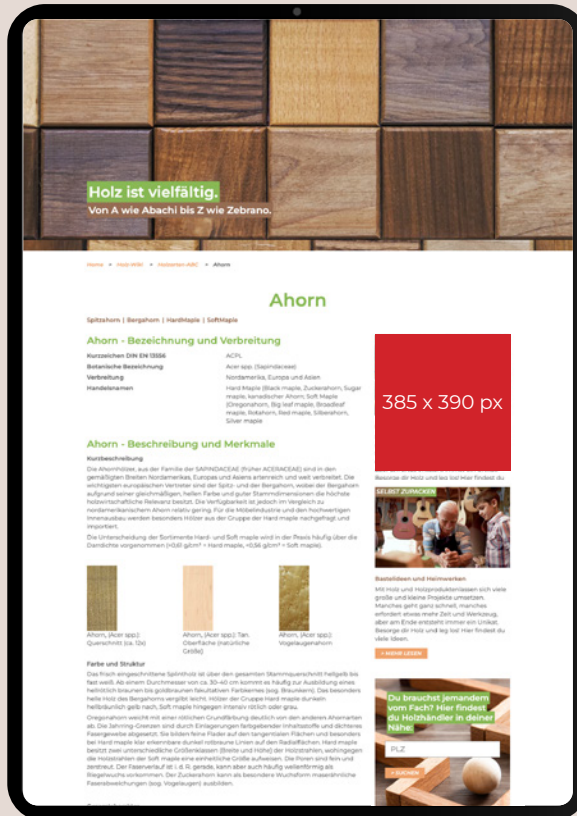
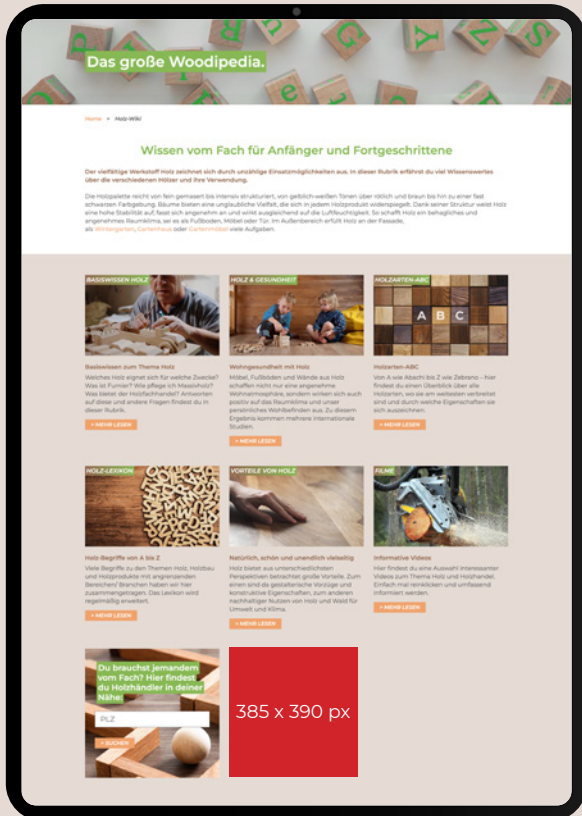
Square-Banner-Größe:

385 x 390 px, max. 100 kB

Formate: PNG, JPG | Preis: 685,- € | Laufzeit: ein Kalender-Monat

Holz-Wiki:

- Holz-Wiki
- Basiswissen Holz
- Holz & Gesundheit
- **Holzarten-ABC**
- Holzart
- **Holz-Lexikon**
- Lexikoneinträge



Werbeformen: Platzierung in der Rubrik Umwelt

Umwelt, das beste Umfeld für nachhaltige Werbung

Holz ist unter dem Gesichtspunkt der Nachhaltigkeit im Prinzip eine unerschöpfliche Ressource. In der Rubrik Umwelt können Sie sehr effektiv werben für Themen zu Nachhaltigkeit etc. Sichern Sie sich hier Platz für Ihre wirkkräftigen Inserate.

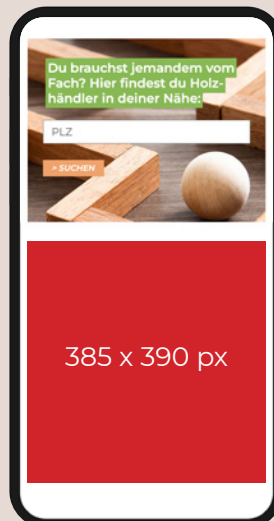
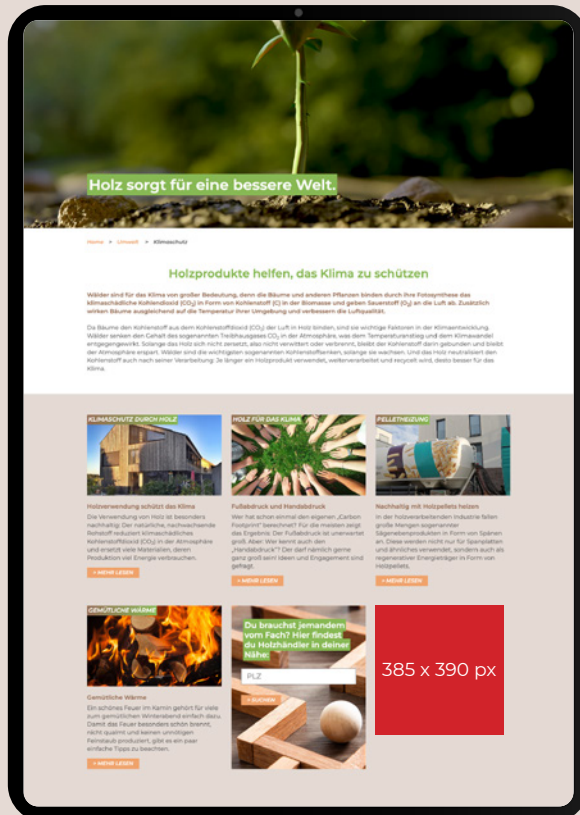
Square-Banner-Größe:

385 x 390 px, max. 100 kB

Formate: PNG, JPG | Preis: 585,- € | Laufzeit: ein Kalender-Monat

Umwelt:

- Klimaschutz
- Tropenholz
- Zertifizierung
- Holzbauweisen
- Kreislaufwirtschaft



Individuelle Werbepakete

Auf Wunsch schnüren wir Ihnen auch ein individuelles Werbepaket. Fragen Sie uns gern danach.

Rabatte

Bei Buchung von mehreren Monaten erhalten Sie folgende Nachlässe:

zwei Kalender-Monate	10 %
drei Kalender-Monate	15 %
vier Kalender-Monate	20 %

Mitglieder im GD Holz erhalten darüber hinaus einen weiteren zusätzlichen Rabatt von 10 %.

Bei Wünschen nach besonderen Zeiträumen sprechen Sie uns gerne an. Die Veröffentlichung der Anzeigenbanner behalten wir uns nach Prüfung der Chefredaktion vor.



Kontakt

Gesamtverband Deutscher Holzhandel e. V.
Johannes König (Presse & Medien)
Am Weidendamm 1 A, 10117 Berlin
Telefon: +49 30 726258-00
Telefax: +49 30 726258-88
E-Mail: anzeigen@gdholz.de